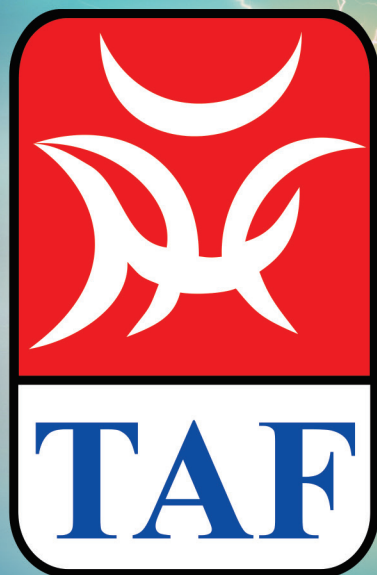


LINHA DE
PRODUTOS
2019



SIGA ESTA ENERGIA

CONHEÇA A TAF



Unidade Joinville - SC



Unidade Araquari - SC



Unidade Simão Dias - SE

MISSÃO

Desenvolvimento de soluções na área de medição e distribuição de energia elétrica e hidráulica.

VISÃO

Ser referência de qualidade na área de medição e distribuição de energia elétrica e hidráulica.

POLÍTICA

Desenvolver, fabricar e comercializar caixas para medidores em geral, caixas para distribuição, proteção e acessórios elétricos, em material polimérico com qualidade, satisfazendo as necessidades dos clientes, com melhorias contínuas e atendendo aos requisitos da norma NBR ISO 9001:2008.

VALORES

- Ética nos negócios e nos relacionamentos;
- Preservação da vida e do meio ambiente;
- Dignidade da pessoa humana;
- Equipe de trabalho treinada;
- Produtos e serviços de qualidade.

3 PLANTAS FABRIS

- Unidade de Joinville com 5.700m² de área construída, unidade de Araquari com 9.800m² de área construída e unidade de Simão Dias com 5.300m² de área construída.
- 25 máquinas injetoras;
- Mais de 450 colaboradores em 03 turnos de trabalho;
- Transformação de matéria-prima de aproximadamente 400 toneladas/mês.

*Dados estatísticos de 2017/2018

PADRÃO DE QUALIDADE

- Empresa certificada ISO 9001/2008;
- Sistema de qualidade operando desde 2004;
- Laboratório completo para realização dos ensaios exigidos por todas as companhias de saneamento.

2 LABORATÓRIOS

Para ser referência no segmento que atua, a TAF possui dois laboratórios destinados exclusivamente ao controle da qualidade nas linhas elétrica e de saneamento. São onze profissionais que atuam no contínuo desenvolvimento da perfeição dos processos internos, através do gerenciamento do sistema e da qualidade efetiva.

EQUIPE COMERCIAL

A TAF atua em toda a América Latina e também em países do continente Africano. Possui uma equipe de gerentes comerciais para as principais regiões brasileiras e outra para exportação, proporcionando o melhor atendimento aos clientes. Possui mais de 120 representantes em atuação nas suas respectivas regiões.

MEDIÇÃO MONOFÁSICA E POLIFÁSICA



CAIXA DE MEDIÇÃO MONOFÁSICA

CM1-N1

Dimensões: 308 x 204 x 125 mm
Espessura: 3 mm



CAIXA DE MEDIÇÃO POLIFÁSICA

CM3-N1

Dimensões: 407 x 272 x 202 mm
Espessura: 3 mm



CAIXA DE MEDIÇÃO MONOFÁSICA

CMD1-N2

Dimensões: 337 x 204 x 141 mm
Espessura: 3 mm



CAIXA DE MEDIÇÃO POLIFÁSICA

CMD3-N2

Dimensões: 532 x 283 x 230 mm
Espessura: 3 mm



MEDIÇÃO MONOFÁSICA E POLIFÁSICA

CAIXA DE MEDIÇÃO MONOFÁSICA

CMD1-N3

Dimensões: 328 x 282 x 165 mm
Espessura: 3 mm



CAIXA DE MEDIÇÃO POLIFÁSICA

CMD3-N3

Dimensões: 488 x 385 x 216 mm
Espessura: 3 mm



CAIXA DE DERIVAÇÃO MONOFÁSICA COM BARRAMENTO

Dimensões: 328 x 282 x 165 mm
Espessura: 3 mm



CAIXA DE DERIVAÇÃO POLIFÁSICA COM BARRAMENTO

Dimensões: 532 x 283 x 230 mm
Espessura: 3 mm



MEDIÇÃO MONOFÁSICA E POLIFÁSICA



CAIXA DE MEDIÇÃO MONOFÁSICA
COM VISOR DE VIDRO

CM1-N1

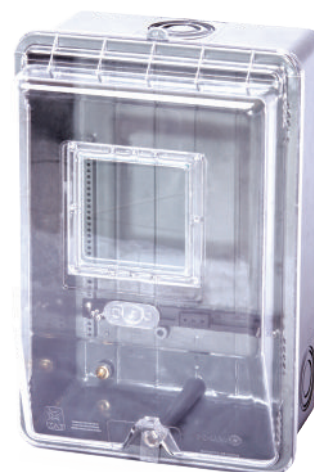
Dimensões: 308 x 204 x 137 mm
Espessura: 3 mm



CAIXA DE MEDIÇÃO POLIFÁSICA
COM VISOR DE VIDRO

CM3-N1

Dimensões: 407 x 272 x 202 mm
Espessura: 3 mm



CAIXA DE MEDIÇÃO MONOFÁSICA
COM TRAVA

CM1-N4

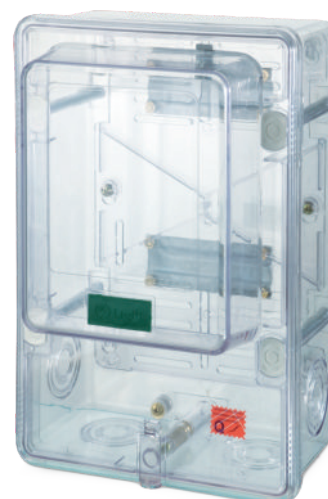
Dimensões: 337 x 204 x 141 mm
Espessura: 3 mm



CAIXA DE MEDIÇÃO POLIFÁSICA
COM TRAVA

CM3-N4

Dimensões: 532 x 283 x 230 mm
Espessura: 3 mm



MEDIÇÃO MONOFÁSICA E POLIFÁSICA

CAIXA DE MEDIÇÃO MONOFÁSICA
COM LENTE

CMD1-N5

Dimensões: 337 x 202 x 235 mm
Espessura: 3 mm



CAIXA DE MEDIÇÃO POLIFÁSICA
COM LENTE

CMD3-N5

Dimensões: 532 x 283 x 325 mm
Espessura: 3 mm



CAIXA DE MEDIÇÃO MONOFÁSICA
C/ COMPARTIMENTO
PARA DISJUNTOR

CMD1-N6

Dimensões: 338 x 203 x 72 mm
Espessura: 3 mm



CAIXA DE MEDIÇÃO POLIFÁSICA

(TP) TAMPA PLANA

Dimensões: 308 x 204 x 100 mm
Espessura: 3 mm



MEDIÇÃO MONOFÁSICA E POLIFÁSICA



CAIXA PARA DISJUNTOR
MONOFÁSICO

CDJ1

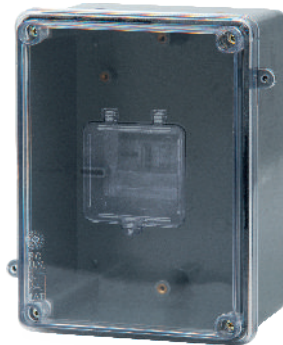
Dimensões: 146 x 202 x 109 mm
Espessura: 3 mm



CAIXA PARA DISJUNTOR
POLIFÁSICO

CDJ2

Dimensões: 200 x 152 x 106 mm
Espessura: 3 mm



CAIXA PARA DISJUNTOR
POLIFÁSICO

CDJ3

Dimensões: 195 x 290 x 140 mm
Espessura: 3 mm



CAIXA PARA DISPLAY CUBA ALTA

Dimensões: 109 x 150 x 73 mm
Espessura: 3 mm



CAIXA PARA DISPLAY CUBA BAIXA

Dimensões: 109 x 150 x 45 mm
Espessura: 3 mm



CAIXA PARA DISPLAY

Dimensões: 200 x 152 x 106 mm
Espessura: 3 mm



CAIXA PARA DISPLAY COM
ACESSO PARA DISJUNTOR

Dimensões: 200 x 152 x 106 mm
Espessura: 3 mm



CAIXAS DE MEDIÇÃO E DISTRIBUIÇÃO MODULARES

Todas as caixas são adaptáveis para a

TARIFA BRANCA

CAIXA DE MEDIÇÃO MONOFÁSICA
CMD1-7

Dimensões: 340 x 200 x 141 mm
Espessura: 3 mm



CAIXA DE MEDIÇÃO BIFÁSICA
CMD3-7

Dimensões: 423 x 260 x 146 mm
Espessura: 3 mm



CAIXA DE MEDIÇÃO TRIFÁSICA
CMD3-6

Dimensões: 520 x 260 x 186 mm
Espessura: 3 mm



CAIXA DE MEDIÇÃO MONOFÁSICA COM DISJ. E VISOR DE VIDRO

Dimensões: 340 x 200 x 141 mm
Espessura: 3 mm



CAIXA DE MEDIÇÃO BIFÁSICA COM DISJ. E VISOR DE VIDRO

Dimensões: 423 x 260 x 146 mm
Espessura: 3 mm



CAIXA DE MEDIÇÃO TRIFÁSICA COM DISJ. E VISOR DE VIDRO

Dimensões: 520 x 260 x 186 mm
Espessura: 3 mm



CAIXAS DE MEDIÇÃO E DISTRIBUIÇÃO MODULARES

Todas as caixas são adaptáveis para a

TARIFA BRANCA



CAIXA DE MEDIÇÃO VISOR RUA

- Dimensões: 423 x 260 x 146 mm
Espessura: 3 mm
- Dimensões: 520 x 260 x 186 mm
Espessura: 3 mm



CONJUNTO PARA 3 MEDIÇÕES VISOR RUA

- Dimensões: 520 x 1040 x 186 mm
Espessura: 3 mm
- Dimensões: 423 x 1040 x 146 mm
Espessura: 3 mm



SOLUÇÕES ANTIVANDALISMO

Todas as caixas são adaptáveis para a

TARIFA BRANCA

CAIXA DE MEDIÇÃO MONOFÁSICA
COM SISTEMA

AMD

Dimensões: 340 x 200 x 141 mm
Espessura: 3 mm



CAIXA DE MEDIÇÃO TRIFÁSICA
COM SISTEMA

AMD

Dimensões: 423 x 260 x 146 mm
Espessura: 3 mm



O sistema AMD
antivandalismo possui
proteção para disjuntor
evitando a necessidade
de cadeado.

CAIXA DE MEDIÇÃO TRIFÁSICA
COM SISTEMA

AMD

Dimensões: 520 x 260 x 186 mm
Espessura: 3 mm



Visor para
aplicação em
caixa de medição.



CAIXAS DE MEDIÇÃO E DISTRIBUIÇÃO MODULARES

Todas as caixas são adaptáveis para a

TARIFA BRANCA



GN

- Dimensões: 423 x 260 x 146 mm
Espessura: 3 mm
- Dimensões: 520 x 260 x 186 mm
Espessura: 3 mm



CB100

- Dimensões: 423 x 260 x 146 mm
Espessura: 3 mm
- Dimensões: 520 x 260 x 186 mm
Espessura: 3 mm



CB200

- Dimensões: 423 x 260 x 146 mm
Espessura: 3 mm
- Dimensões: 520 x 260 x 186 mm
Espessura: 3 mm



BEP

- Dimensões: 423 x 260 x 146 mm
Espessura: 3 mm
- Dimensões: 520 x 260 x 186 mm
Espessura: 3 mm



DPS E DISJUNTOR

- Dimensões: 423 x 260 x 146 mm
Espessura: 3 mm
- Dimensões: 520 x 260 x 186 mm
Espessura: 3 mm

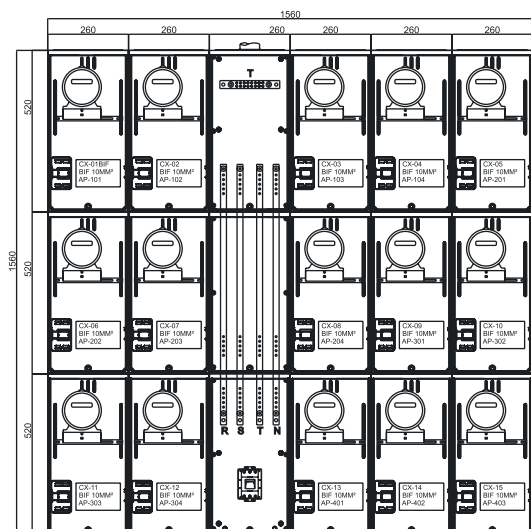


OPÇÕES DO SISTEMA DE AGRUPAMENTO MODULAR

Todas as caixas são adaptáveis para a

TARIFA BRANCA

Conjunto para 15 medidores com disjuntor antes da medição até 250 A



Conjunto para 18 medidores polifásicos com proteção e distribuição até 250 A



OPÇÕES DO SISTEMA DE AGRUPAMENTO MODULAR

Todas as caixas são adaptáveis para a

TARIFA BRANCA



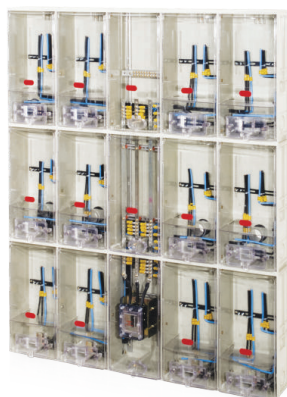
Conjunto para 12 medidores com proteção e distribuição acima de 300 A.



Caixa concentradora para o sistema RJ



Conjunto para 12 medidores com 2 compartimentos e com proteção e distribuição até 250 A.



Conjunto para barramento blindado (BUSWAY) com caixa RJ



CAIXAS CC



CC35



CC37



CC55

DIMENSÕES

CAIXA	LARGURA (mm)	ALTURA (mm)	PROFUNDIDADE (mm)
CC35	380	570	225
CC37	380	760	225
CC55	570	570	225

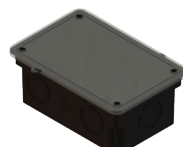
LINHA DE ACESSÓRIOS ELÉTRICA



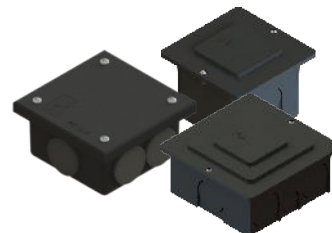
Caixa de inspeção 1 | Cód TAF 7132
Dimensões: Ø 200 x 230mm
Caixa de inspeção 2 | Cód TAF 7183
Dimensões: Ø 300 x 400mm
Caixa de inspeção 3 | Cód TAF 8269
Dimensões: Ø 178 x 146mm



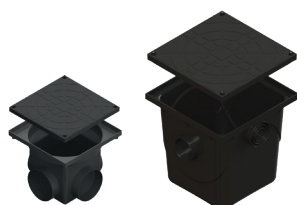
Caixa para distribuição de ramais de serviço | Cód TAF 7444
Dimensões:
318 x 230 x 102mm



Caixa de passagem tampa transparente | Cód TAF 7130
Dimensões:
195 x 290 x 113 mm



Caixa de conexão 1 | Cód TAF 7337
Dimensões: 8 x 8 cm
Caixa de conexão 2 | Cód TAF 8287
Dimensões: 10 x 10 cm
Caixa de conexão 3 | Cód TAF 8288
Dimensões: 15 x 15 cm



Caixa de passagem piso 1 | Cód TAF 6200
Dimensões: 240 x 200 x 240 mm
Caixa de passagem piso 2 | Cód TAF 6208
Dimensões: 410 x 410 x 410 mm



Caixa de ar-condicionado para disjuntor + tomada 20 A "sobrepôr"
Cód TAF 7145



Caixa de ar-condicionado para disjuntor + tomada 20 A "embutir"
Cód TAF 7144



Centro de distribuição para até 3 ou 4 / 12 disjuntores NEMA 6 ou 8 / 16 disjuntores DIN
Cód TAF 7141/7142/7143 - Fumê
Cód TAF 7052/7057/7059 - Branco



Caixa para 1 disjuntor
Cód TAF 7140



Unões para acoplamento das caixas de medição
Diâmetros de 3/4" ; 1" ; 1.1/2" ; 2"
Cód TAF 7375/7135/7515/7136



Armação secundária
Resistência mecânica
1600 kg/f
Cód TAF 7137



Curva box com flange
Diâmetros de 1"; 1.1/2"; 1.1/2" com redução; 2"
Cód TAF 8575/7441/7443/7469



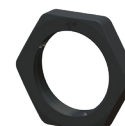
Abraçadeira
Cód TAF 7083



Parafuso para armação
Rosca 5/8" - 160/200/260mm
Cód TAF 7479/7224



Caixa para TC

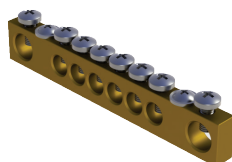
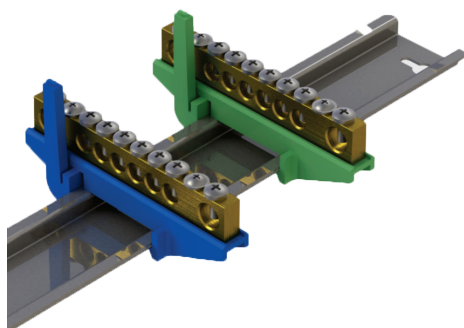


Flange
Diâmetros de 1"; 1.1/2"; 2"
Cód TAF 7459/8497

ACESSÓRIOS



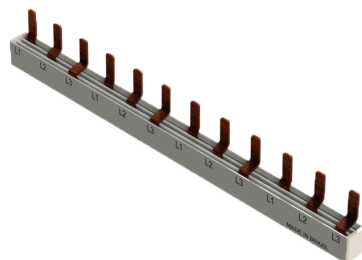
BARRAMENTO NEUTRO E TERRA



Conexões 16 mm²
e 25 mm²
Suporte para instalação
em trilho DIN

DESCRIÇÃO	QTD.	SUORTE
Barra Neutro / Terra	10	
Barra Neutro com suporte	10	Azul
Barra Terra com suporte	10	Verde

BARRAMENTO PENTE - 120



TERMINAL	POLOS	FASES	QTD.
Pino	12	1	10
Pino	12	2	10
Pino	12	3	10
Pino	18	1	10
Pino	18	2	10
Pino	18	3	10

LINHA DE SANEAMENTO



Caixa de gordura com cesto para limpeza
Dimensões:
410 x 410 x 410mm.
Cód TAF 6206.



Caixa coletora de água pluvial
Dimensões:
410 x 410 x 410mm.
Cód TAF 6205.



Caixa sifonada com cesto de limpeza
Dimensões:
240 x 365 x 240mm.
Cód. TAF 6207.



Caixa de passagem e inspeção de esgoto
Dimensões:
240 x 200 x 240mm.
Cód TAF 6200.



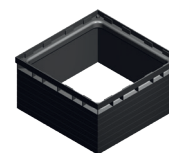
Caixa coletora de água pluvial
Dimensões:
240 x 200 x 240mm.
Cód TAF 6201.



Caixa de passagem e inspeção com válvula de retenção acoplada
Dimensões:
240 x 200 x 240 mm.
Cód. TAF 6204.

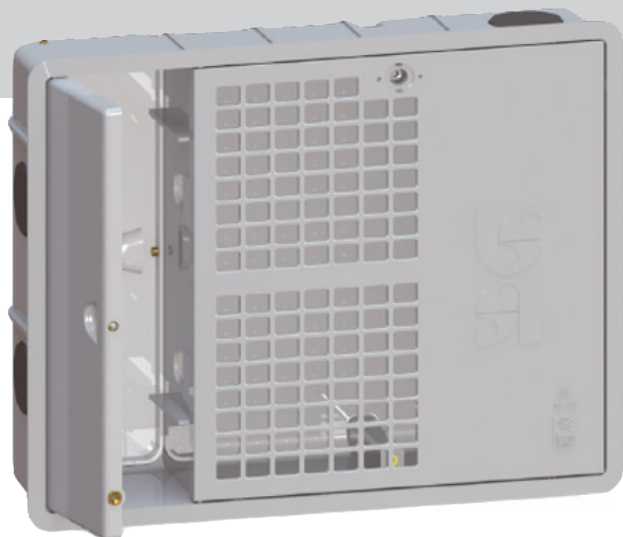


Crolongador para caixa de passagem e inspeção de esgoto e caixa pluvial
Dimensões:
240 x 200 x 240mm.
Cód TAF 6202



Prolongador para caixa de gordura com cesto para limpeza e caixa pluvial
Dimensões:
410 x 410 x 220mm.
Cód TAF 6203.

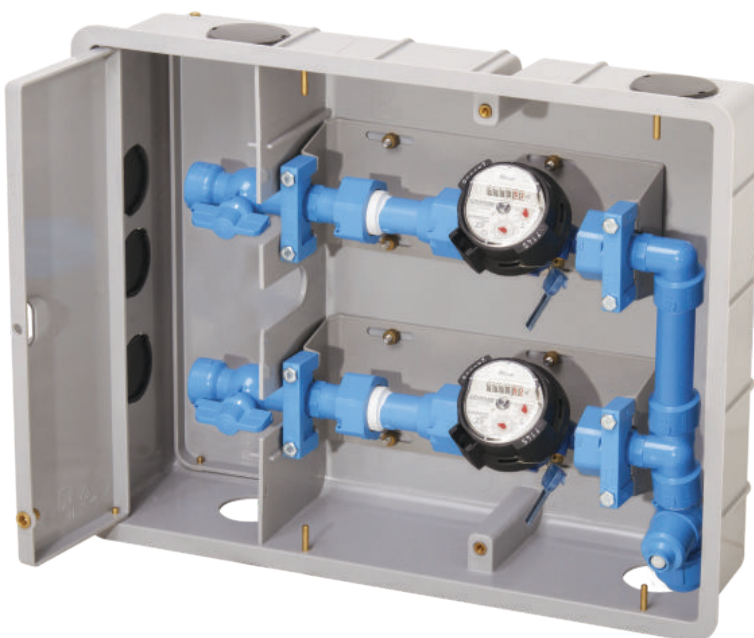
LINHA DE SANEAMENTO



CAIXA PARA HIDRÔMETRO

CHN5

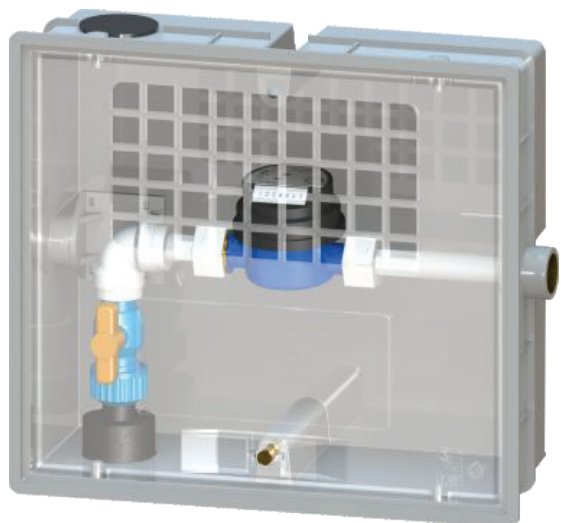
Dimensões: 505 x 400 x 125 mm
Espessura: 3 mm



CAIXA PARA HIDRÔMETRO

CHN2

Dimensões: 351 x 384 x 130 mm
Espessura: 3 mm



LINHA DE SANEAMENTO



CAIXAS DE PROTEÇÃO PARA
HIDRÔMETRO
NO PASSEIO

CHN6



Dimensões: 340 x 210 x 175 mm
Espessura: 3 mm

CAIXAS DE PROTEÇÃO PARA
HIDRÔMETRO
NO PASSEIO

CHN10



Dimensões: 490 x 255 x 183 mm
Espessura: 3 mm

CAIXA PARA HIDRÔMETRO

CHN3

Dimensões: 502 x 332 x 148 mm
Espessura: 3 mm

- Seis pré-cortes para passagem de tubulação
- Policarbonato com proteção UV
- Orifícios que evitam embaçamento



CAIXA PARA HIDRÔMETRO

CHN8

Dimensões: 529 x 449 x 165 mm
Espessura: 3 mm

- Pré-cortes para passagem de tubulação
- Policarbonato com proteção UV
- Orifícios que evitam embaçamento



LINHA DE SANEAMENTO

CAIXA PARA HIDRÔMETRO
COM GRADE

CHN1

Dimensões: 305x 440 x 132 mm
Espessura: 3 mm

Tampas com
opções de grade



- Policarbonato com proteção UV e resistência a impacto IK10 (20J)
- 2 opções de acesso lateral e inferior
- Sequência alfa-numérica Corpo ou Tampa (opcional)
- Cores conforme especificação técnica

CAIXA PARA HIDRÔMETRO
SEM VISOR

CHN1

Dimensões: 305x 440 x 132 mm
Espessura: 3 mm



CAIXA PARA HIDRÔMETRO
COM VISOR

CHN1

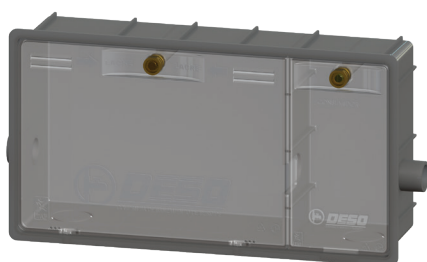
Dimensões: 305x 440 x 132 mm
Espessura: 3 mm



CAIXA PARA HIDRÔMETRO

CHN9

Dimensões: 480 x 260 x 125 mm
Espessura: 3 mm



CAIXA PARA HIDRÔMETRO

CHN11

Dimensões: 445 x 365 x 125 mm
Espessura: 3 mm



LINHA DE SANEAMENTO

Conforme norma

SABESP NTS 277



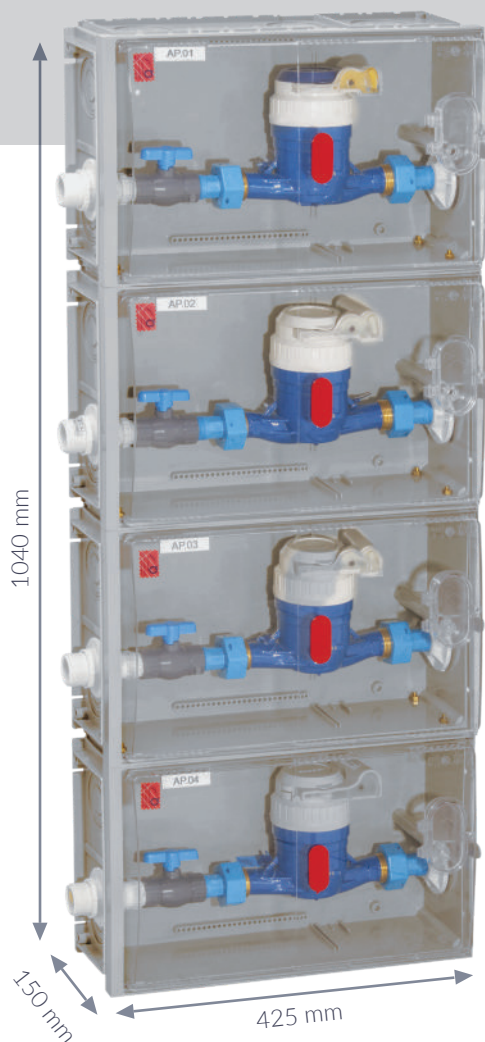
MÓDULOS PARA MEDIÇÃO INDIVIDUALIZADA

Conforme Lei Federal 11.445

Tampa transparente ou opaca
Com ou sem grade

PRINCIPAIS DIFERENCIAIS

- Redução de espaço
- Fácil acesso
- Facilidade de Leitura
- Facilidade de inspeção de vazamentos
- Montagem prática através de acoplamento
- Montagem dos módulos conforme projeto do edifício

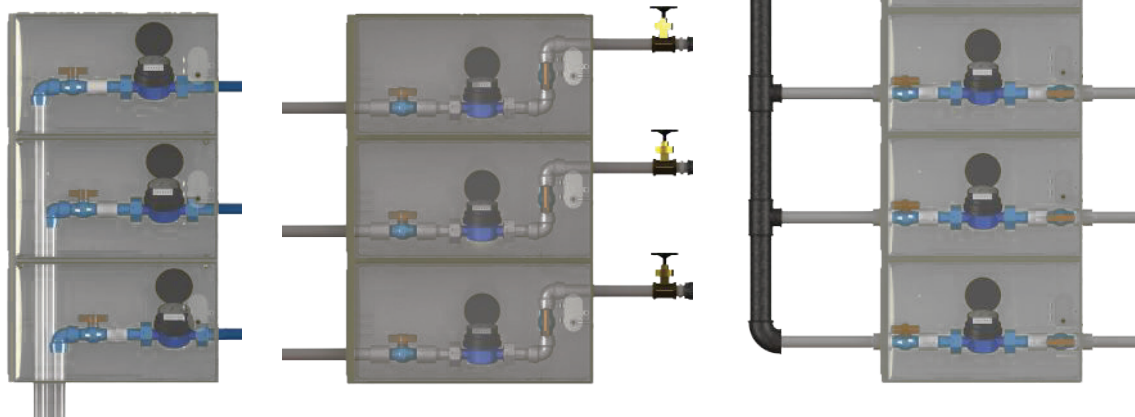


Coluna derivada da prumada
que alimenta um conjunto
de hidrômetro.

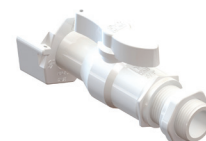
Registro geral da derivação da
prumada

Caixa de proteção
p/ hidrometro
com tampa e fechadura

Tubulação que alimenta
o ramal de distribuição
da unidade consumidora



LINHA DE ACESSÓRIOS PARA SANEAMENTO



Kit Conexões Caixa Parede

Bitola: 1/2" e 3/4"
Material: PVC e PP

Kit Conexões Caixa Passeio

Bitola: 1/2" e 3/4"
Material: PVC e PP

Kit Conexões Caixa Passeio

Bitola: 1/2" e 3/4"
Material: PVC e PP



Kit Conexões Caixa Parede

Bitola: 1/2" e 3/4"
Material: PVC e PP

Kit Conexões Caixa Parede

Bitola: 1/2" e 3/4"
Material: PVC e PP

Registro Telescópico

Bitola: 1/2" e 3/4"
Material: PVC
Norma: NBR 11306



Registro de Esfera RMF

Bitola: 1/2" e 3/4"
Material: PVC
Norma: NBR 11306

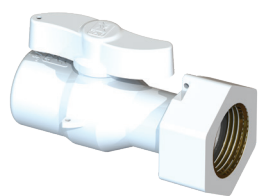
Registro de Esfera RM

Bitola: 1/2" e 3/4"
Material: PVC
Norma: NBR 11306

Registro C/ Adap. PEAD

Bitola: 1/2" e 3/4"
Material: PVC
Norma: NBR 11306/
NBR 15803

LINHA DE ACESSÓRIOS PARA SANEAMENTO



Registro C/ Tubete Integ.

Bitola: 1/2" e 3/4"
Material: PVC
Norma: NBR 11306



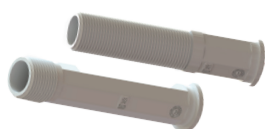
Niple Especial

Bitola: 3/4"
Material: PVC
Características: Ø34 e Ø40



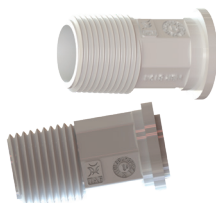
Niple Especial

Bitola: 1/2"
Material: PVC
Características: Ø34 e Ø40



Tubete Longo

Bitola: 1/2" e 3/4"
Material: PVC e PP
Norma: NBR 8194
Características: Rosca curta e longa



Tubete Curto

Bitola: 1/2" e 3/4"
Material: PVC e PP
Norma: NBR 8194



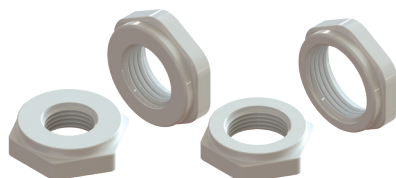
Espaçador

Extremidades: 3/4" | 1"
Material: PVC e PP
Características: 115 | 165 | 190 mm
Norma: ISO 228-1



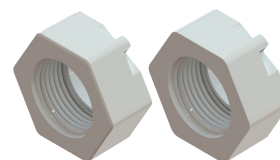
Prolongador

Bitola: 1"
Material: PVC
Norma: NTS 195
Características: Prolongador para kit de conexões com inserto metálico.



Contra Porca

Bitola: 1/2" e 3/4"
Material: PVC
Características: Ø34 e Ø40



Porca Sextavada

Bitola: 3/4" e 1"
Material: PVC e PP
Norma: NBR 8194
Características: C/ inserto metálico



Junta de Vedação

Bitola: 1/2" e 3/4"
Material: PVC Flexível
Norma: NBR 8194



Adaptador de compressão para tubo PEAD

Bitola: 1/2"xØ20mm e 3/4"xØ20mm
Material: PP
Norma: NBR 15803 e NTS 179
Características: Conexão de tubos de PEAD de Ø20mm com as conexões.



União de compressão para tubo PEAD

Bitola: Ø20mmxØ20mm
Material: PP
Norma: NBR 15803 e NTS 179
Características: União entre tubos de PEAD de Ø20mm

CAJAS PARA MEDIDORES BOTTON O SOCKET

ENERGÍA EN LA MEDIDA CIERTA

La TAF disponibiliza al mercado la más moderna tecnología en cajas de medición, protección, distribución de energía eléctrica. Seguridad, resistencia, modernidad y cualidad vuelven la empresa líder en segmento en todo lo Brasil y América del Sur. Ahora con las nuevas cajas para medidor botton o socket, llegamos a Centroamérica y Caribe.

SEGURIDAD

Los productos fabricados por TAF aseguran total protección anti-llama, choques eléctricos, impactos, corrosión y poseen aditivos para protección contra rayos ultra-violeta

MODERNIDAD

Con estilo avanzado, transparencia y praticidad, proporcionan total visualización de los componentes, en cualquier situación de uso.

CUALIDAD

La alta tecnología utilizada en cada etapa del proceso de fabricación hace con que los productos TAF tenga máxima eficiencia y cualidad.



CONJUNTO DE MÚLTIPLES UNIDADES PARA MEDIDOR BOTTON O SOCKET, CON 02 HILOS Y CON DISYUNTOR INTERNO Y SISTEMA DE RELIGA.

Dimensiones: 1560 x 1060 x 186 mm
Espesor: 3 mm



CONJUNTO DE MÚLTIPLES UNIDADES PARA MEDIDOR BOTTON O SOCKET, CON 02 O 03 HILOS Y SIN DISYUNTOR.

Dimensiones: 1560 x 1120 x 225 mm
Espesor: 3 mm



CAJA PARA MEDIDOR BOTTON O SOCKET, CON Y SIN ICP.

Dimensiones: 340 x 200 x 174 mm
Espesor: 3 mm



CAJA PARA MEDIDOR BOTTON O SOCKET, CON 03 HILOS Y SIN ICP.

Dimensiones: 256 x 200 x 231 mm
Espesor: 3 mm



CAJA CIRCULAR SOCKET 04 MORDAZAS Y 06 MORDAZAS

Dimensiones: 176 x 167 x 65,5 mm
Espesor: 3 mm

OPCIONAL
VENTANA CON
OPTOACOPADOR
SIN OPTOACOPADOR



CAJA MONOFASICA CON
ICP / SIN ICP

Dimensiones: 337 x 202 x 160 mm
Espesor: 3 mm

OPCIONAL
VENTANA CON
OPTOACOPADOR
SIN OPTOACOPADOR



CAJA MONOFASICA CON
ICP / SIN ICP

Dimensiones: 308 x 204 x 126 mm
Espesor: 3 mm

OPCIONAL
VENTANA CON
OPTOACOPADOR
SIN OPTOACOPADOR



CAJA POLIFASICA CON ICP
/ SIN ICP

Dimensiones: 407 x 272 x 170 mm
Espesor: 3 mm



CAJA MONOFASICA CON
ICP / SIN ICP

Dimensiones: 340 x 200 x 115 mm
Espesor: 3 mm



CAJA MONOFASICA CON
ICP / SIN ICP

Dimensiones: 349 x 200 x 133 mm
Espesor: 3 mm



CAJA MONOFASICA CON
ICP / SIN ICP

Dimensiones: 340 x 200 x 130 mm
Espesor: 3 mm



CAJA MONOFASICA SIN ICP

Dimensiones: 332 x 219 x 146 mm
Espesor: 3 mm



UNIDADE JOINVILLE - SC

Rua Clodoaldo Gomes, 300
Distrito Industrial - 89219-550
Fone: 55 47 3441-9100

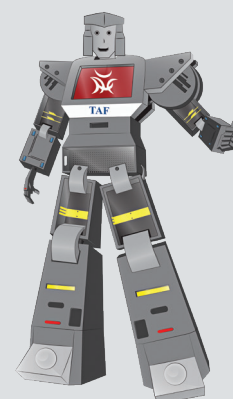
UNIDADE ARAQUARI - SC

Estrada Corveta S/N, Quadra 77 - Corveta - 89245-000

UNIDADE SIMÃO DIAS - SE

Rodovia Lourival Batista S/N, Quadra 01 Lote 01
Núcleo Industrial de Simão Dias - 49480-000

Representante:



IMAGENS ILUSTRATIVAS. OS PRODUTOS NÃO ACOMPANHAM HIDRÔMETRO OU MEDIDOR DE ENERGIA